



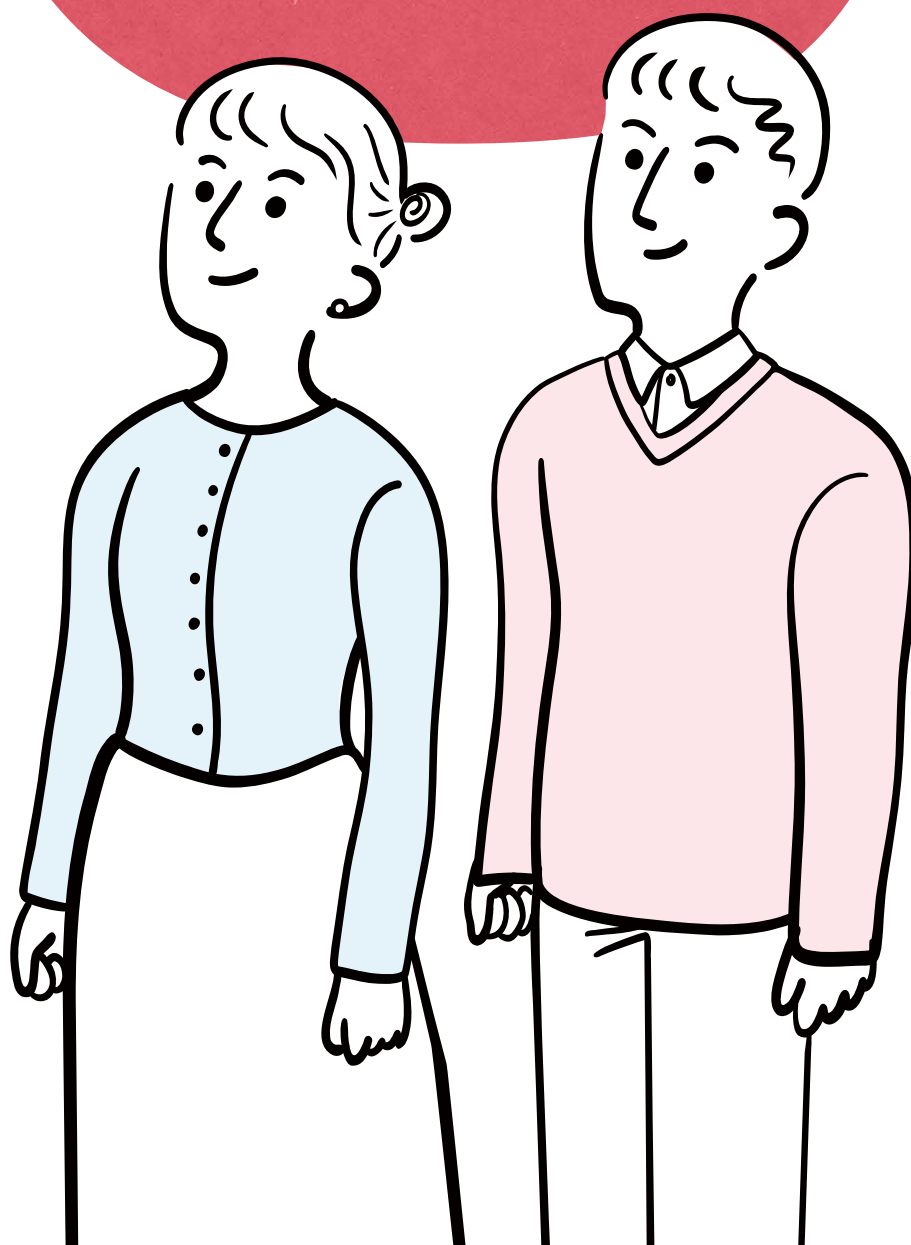
公立大学法人  
神奈川県立保健福祉大学

2023

# 実践教育センター

Center for Professional Education, Kanagawa University of Human Services

そうだ！  
原点から未来へ挑もう。

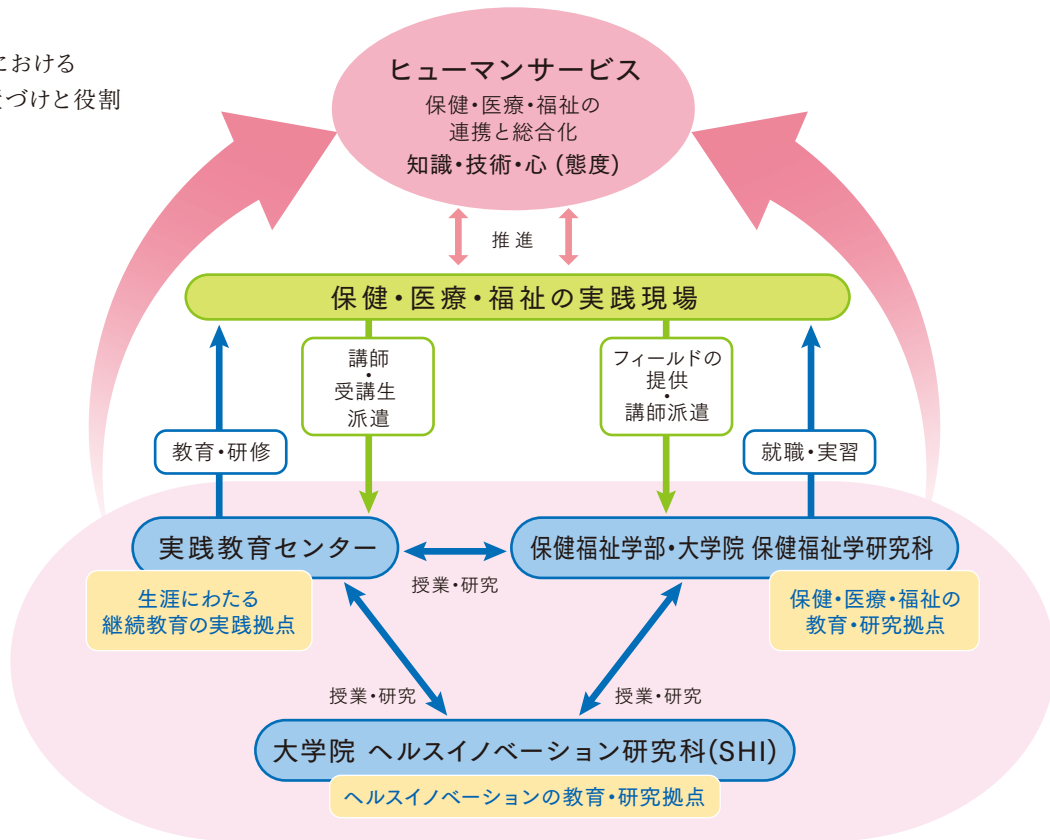


「学びたい」あなたの気持ちに応えます。



本学のミッションである「ヒューマンサービスの実現」と「未来に伸びゆく学生の若さ・活力」を表しています

3拠点の連携における  
センターの位置づけと役割



大谷 泰夫  
理事長

村上 明美  
学長

天城 直政  
センター長

## 理事長あいさつ

保健・医療・福祉の専門職が集う実践教育センターにおいて、社会の変化や技術進歩に即応した専門性を高めるとともに、ジェネラリストとしての総合力を養成して、施設内にとどまらず地域や職域のリーダーとしての役割も担う人材を育成します。多職種が連携して新たなイノベーションを起す一端を担いませんか。

## 学長あいさつ

本学のミッションである『ヒューマンサービス』は、保健・医療・福祉の専門職が、人間が直面する多様な問題に全人的に対応し、専門間の連携を図り、誰れをも排除することなく利用者主体のサービスに統合していくことを目指しています。専門職に求められている深い洞察力や鋭い感性を、私たちとともに培いましょう。

## センター長あいさつ

実践教育センターは、ケアの現場で働く専門職のみなさまの継続教育の場です。日常の業務から少し離れて、最先端の講師陣や他施設からの受講生との交流から、これまでの歩みを振り返ることは自己成長の機会になります。みなさまの自己研鑽とさらなる成長を職員一同サポートします。

## 教員紹介

詳しくは  
WEBで



保健・医療・福祉分野の第一線で活躍してきた充実した講師陣により現任者教育を提供します。

### 柴山 志穂美 地域ケア教育部長 兼 保健福祉大学 准教授



変化する社会において、複雑化・多様化するニーズへの対応が求められます。専門職として実践から得た知見を共有し、知識・技術を更新する学びの場として、未来の自己成長につなげましょう。

〈担当課程〉  
教員・教育担当者養成課程 介護コース

### 松永 早苗 実践研究担当課長 兼 保健福祉大学 准教授



実践教育センターは、時代の変化に応じた課程や研修を開講しています。また、ヘルスケアの実践において抱く課題を整理し、研究活動につなげる支援も行っています。皆様の「新しい自分への挑戦」をお待ちしております。

〈担当課程〉  
感染管理認定看護師教育課程

### 堀内 晃代



看護専任教員・現任教育担当者の養成課程として、これまでの看護実践や教育実践を振り返り、「看護を学ぶこと・教えること」について学びを深め、看護観や教育観を明らかにしていきます。仲間とともに、看護を教える人としての自分を育てていきましょう！

〈担当課程〉  
教員・教育担当者養成課程 看護コース

### 石井 奈保子



介護現場での課題解決を目指して、知識や技術のブラッシュアップによる豊かな人間性を養いませんか。可能性にチャレンジする皆さんを全力で支援します。働きながらの学び直しも応援します。他施設等の受講者との交流を通して新たな一歩を踏み出しましょう。

〈担当課程〉  
教員・教育担当者養成課程 介護コース

### 佐藤 陽子



神奈川県で唯一、ファーストレベル・セカンドレベル・サードレベルまで段階的に学習を積み重ねることができる教育機関です。社会状況の変化に合わせた講義・演習は、日々の看護管理実践に活かせる内容になっています。

〈担当課程〉  
認定看護管理者教育課程

### 福田 里美



感染管理認定看護師は、感染症と感染予防に関する専門的な知識と技術を持ち、医療施設のみならず福祉施設や地域において、組織横断的な活動を行うことが期待されています。人々を感染から守るという、同じ志を持った仲間と共に学ぶ皆さんを支援します。

〈担当課程〉  
感染管理認定看護師教育課程

### 長谷川 江都子



管理栄養士として、仕事のモヤモヤや困りごとを解決したいと思いませんか？診療報酬や介護報酬の改定でもっと活躍できると思いませんか？在宅高齢者の低栄養状態を改善したいと思いませんか？ここで学び、そんな思いに答えを見つけて前に進みましょう。

〈担当課程〉  
栄養ケア・マネジメント課程

### 岡部 信彦 客員教授

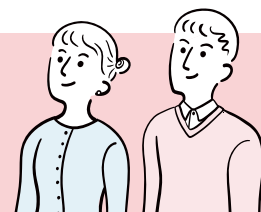


近年のグローバル化や地球温暖化等の影響をうけ、様々な感染症が発生しています。感染症を専門とする人材の育成は、喫緊の課題です。実践教育センターで修得した知識や技術を活かして、グローバルに活躍されることを期待しています。

〈担当課程〉  
感染管理認定看護師教育課程  
令和5年度は「感染症学各論 新興・再興感染症、輸入感染症の理解」「グローバル感染症」を担当しています。

令和5年度

# 実践教育センターの教育課程



## 教員・教育担当者養成課程 看護コース



看護師養成施設での  
看護教員を目指す方

4月から翌年3月までの1年間  
(月～金曜日、一部土曜日) 40名  
厚生労働省認定専任教員養成講習会  
修了認定



## 教員・教育担当者養成課程 介護コース



介護福祉士養成施設等での  
介護教員等を目指す方

4月から翌年3月までの1年間  
(月～土曜日、週1～3日程度) 15名  
厚生労働省通知に基づく  
介護教員講習会修了認定

## 認定看護管理者教育課程 ファーストレベル



病院・施設での  
看護管理者を目指す方

10月から翌年3月までの約30日間  
(木、金曜日、一部土曜日) 50名  
日本看護協会認定看護管理者教育課程  
ファーストレベル修了認定



## 認定看護管理者教育課程 セカンドレベル



病院・施設での  
看護管理者を目指す方

5月から翌年3月までの約40日間  
(木、金曜日、一部土曜日) 25名  
日本看護協会認定看護管理者教育課程  
セカンドレベル修了認定

## 認定看護管理者教育課程 サードレベル



病院・施設での  
看護管理者を目指す方

6月から翌年3月までの約40日間(金、土曜日) 20名  
日本看護協会認定看護管理者教育課程  
サードレベル修了認定



## 感染管理認定看護師教育課程(A課程※)



病院・施設での  
感染管理を目指す方

4月から翌年3月までの約130日間(月～金曜日、一部土曜日) 45名  
日本看護協会感染管理認定看護師教育課程修了認定

※A課程 特定行為研修を組み込んでいない認定看護師教育課程認定



詳しくは  
WEBで >



紹介動画は  
こちら >



## 栄養ケア・マネジメント課程



4月から翌年3月までの約40日間(土曜日、一部平日) 25名  
管理栄養士として、保健・医療・福祉施設等の実務にある者や、  
個人で活動する者を対象とした、人間栄養学に基づく栄養ケア・  
マネジメントを提供できるエキスパートを育成します。  
日本健康・栄養システム学会認定講座(一部に該当)



## 学生生活

教育・教育担当者養成課程  
看護コース

丸山 里奈 さん(令和4年度卒)

国家公務員共済組合連合会  
横須賀共済病院



丸山さんの1週間をご紹介します!

	月	火	水	木	金	土	日
朝	朝活		朝活			朝活 レポート作成	午前 子どもの 野球大会
1限	*2限から 登校	人間関係論	*オンライン 教育心理 (人間の発達 と教育の過 程における 心理)	現任教育 計画演習	看護研究 概論 (研究デザイン)	午前 家事集中	
2限	看護教育 課程		教育方法	午後 子どもの 野球練習			
3限	看護教育 方法 (看護学生 の理解)						
4限							
夕～	学童お迎え→買い物して帰宅→子どもと一緒に食事とお風呂 →洗濯→子ども就寝→授業の見直しと明日の準備→23時就寝						午後 買い物 子どもと 夕食作り

### 学校生活が充実する秘訣 ～学業と家庭の両立～

学校生活と家庭の両立は大変でしたが、家族が起きる前の朝活など隙間時間を効率的に使いました。土日は子どもの野球に付き添い、好きなことは削りすぎないことで気分転換の時間も作りました。学業とのバランスを整えることで、1年間が充実した時間となりました。

## 卒業生キャリア紹介

### 実践で活躍!

栄養ケア・マネジメント課程  
(平成30年度卒)



松下 恵理子 さん 管理栄養士  
特別養護老人ホーム

ひとり職場のため業務に不安があり、保健福祉大学卒業3年目に実践教育センターに入学しました。ここで得た学びと仲間のおかげで、困難な問題にも対応できるようになりました。卒業後は臨床栄養師取得、学会発表や地域活動等、一つずつ取り組みを積み重ねています。

### 新たなステップへ

教員・教育担当者養成課程介護コース  
(平成26年度卒)



松田 愛美 さん 社会福祉士・介護福祉士  
神奈川県立保健福祉大学 社会福祉学科 助教

介護職、専門学校教員、大学院生を経て、現在母校の教員となりました。介護コースでは、利用者の尊厳を支える介護とは何かを、自分の言葉で伝えるための土台作りができました。言語化することは、実践を振り返る機会となり、また意見交換できる仲間と出会えたことも大きな財産です。

感染管理認定看護師教育課程  
(平成29年度卒)



朝倉 智美 さん 感染管理認定看護師  
ナレッジナース代表

私は病院での専従経験を経て個人開業し、現在は複数の病院・介護施設で活動しています。異なる環境・条件で実践できる感染対策を検討するうえで、講義で学んだ知識や実習での経験が糧になっていると実感しています。

令和5年度

## 実践教育センターの教育研修



### 関心あるテーマを選んで、短期間でスキルアップ

保健・医療・福祉分野で働く人の「学びたい」意欲に応えられるよう、様々なテーマの研修を用意しています。

### スキルアップをはかる12研修

#### 看護教員継続研修

A-1コース 8月の全1日 15名

Bコース 8月の全1日 20名

#### 認定介護福祉士養成研修(令和5年度申請中)

2月の4日間 20名(予定) ※最新情報はホームページをご確認ください。

#### 神奈川らくらく介護研修

Aコース(基本)、Bコース(実践)ともに9月の全1日 各回 24名程度

#### 高齢者の摂食嚥下障害支援研修

12月の全3日間 25名程度

#### がん患者支援講座(オンライン形式)

8月～10月の全5日間 全講座・講座毎合わせて各30名程度

#### 医療と地域生活をつなぐ多職種連携研修 New!

基礎編 7月～9月の7日間、フォローアップ編2月の半日 20名程度

#### 子ども虐待予防研修(オンライン形式)

6月～7月の全3日間 70名

#### 子どもの食育支援研修(オンライン形式)

11月～翌年2月の全5日間 40名

#### アレルギー研修(オンデマンド・オンライン形式)

10月の全2日間 70名程度

#### 研究入門講座

8月～9月の全5日間 20名

#### 福祉施設・在宅サービスにおける感染予防リーダー育成研修 New!

12月の全1日程度 各回 20名(全60名)

#### 研究チャレンジ講座(オンデマンド・オンライン形式) New!

研究計画支援コース・学会発表支援コースともに4月～翌年2月の5回程度



詳しくは  
WEBで >



## 資格習得等につながる5研修

### 看護実習指導者講習会(病院等)

7月～9月の約30日間 70名  
神奈川県保健師助産師看護師実習指導者講習会修了認定

### 看護実習指導者講習会(特定分野:保健・医療・福祉施設)

10月～11月の全7日間 50名  
神奈川県保健師助産師看護師実習指導者講習会修了認定

### 介護福祉士実習指導者講習会

10月～11月の全7日間 30名  
介護福祉士実習指導者講習会修了認定

### 社会福祉士実習指導者講習会

6月の全2日間 20名  
社会福祉士実習指導者講習会修了認定

### 医療安全管理者養成研修<多職種対象>

6月～7月の全8日間 35名程度  
(医療安全対策加算の要件を満たす研修)

### 公開講座

保健・医療・福祉分野の今日的な課題について、現任者や県民の方々へ向けた研修を定期的に行っています。

開催  
しました

- ▶ 令和5年度「ヤングケアラーに寄り添うために ～ヤングケアラーを知ることからはじめよう～」
- ▶ 令和4年度「いつまでも自分らしく ～コロナ禍で考える在宅・看取り・介護・医療～」
- ▶ 令和3年度「新型コロナウイルス感染症 パンデミックの行方 ～医療従事者の奮闘の先にあるもの～」

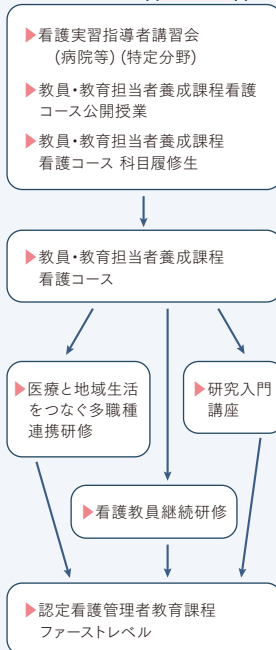


履修モデル紹介

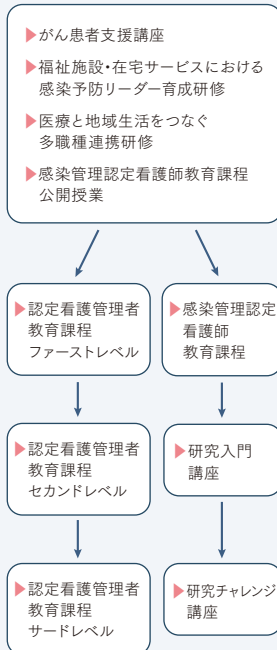
## こんな学び方もあります！

もっと学びを深めたり、新たな学びが必要になったり目的は様々です。研修を受講したことをきっかけに教育課程に進んだ人たちも多くいます。また、一つの課程を卒業後も、個人のスタイルに合わせた継続学習をすることができます。

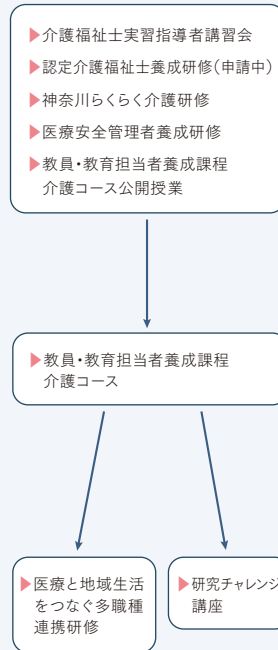
Aさん  
(看護師)



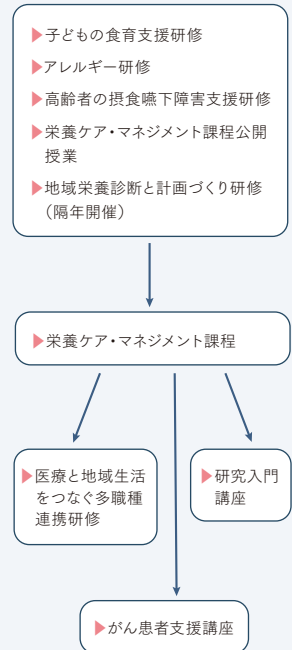
Bさん  
(看護師)



Cさん  
(介護福祉士)



Dさん  
(管理栄養士)



## 実践教育センター図書室

詳しくは  
WEBで



～職場ですぐに活用できるメインストリームな資料を豊富に所蔵～

保健・医療・福祉に関連する専門資料を蔵書とした、現場で働く方をサポートするための図書室です(学外の方のご利用には予約が必要です)。各種データベースも整備しており、学びや教育支援に幅広く役立てられています。資料に関するご質問は専任の司書がお受けします。保健福祉大学附属図書館とも連携しており、資料を取り寄せることも可能です。また、当図書室の利用者は、附属図書館も利用することができます。

開室時間 平日 8:50～20:00 土曜日 8:50～18:15 電話 045-366-5869 (直通)



## リサーチcommons

～学生・教員共通の場～

誰でも自由に利用でき、交流や学習の場として活用するだけでなく、新たな出会いやつながりのきっかけになることを願っています。



## アクセス

最寄りの「二俣川駅」は横浜駅から相鉄線特急・快速で約12分、渋谷駅からはJR及び東急線直通で乗り換えなしと好アクセス。東海道新幹線を利用の場合、新横浜駅から直通となりました。駅から徒歩圏内にあり、バス(乗車時間5分)も利用できます。



公立大学法人

## 神奈川県立保健福祉大学実践教育センター

〒241-0815 横浜市旭区中尾1-5-1

電話 045-366-5800(代表) FAX 045-366-5803

<https://www.kuhs.ac.jp/jissen/>



当センターには駐車場がありませんので、車での来校はご遠慮ください。体の不自由な方等、車での来校が必要な方は事前にご連絡ください。